

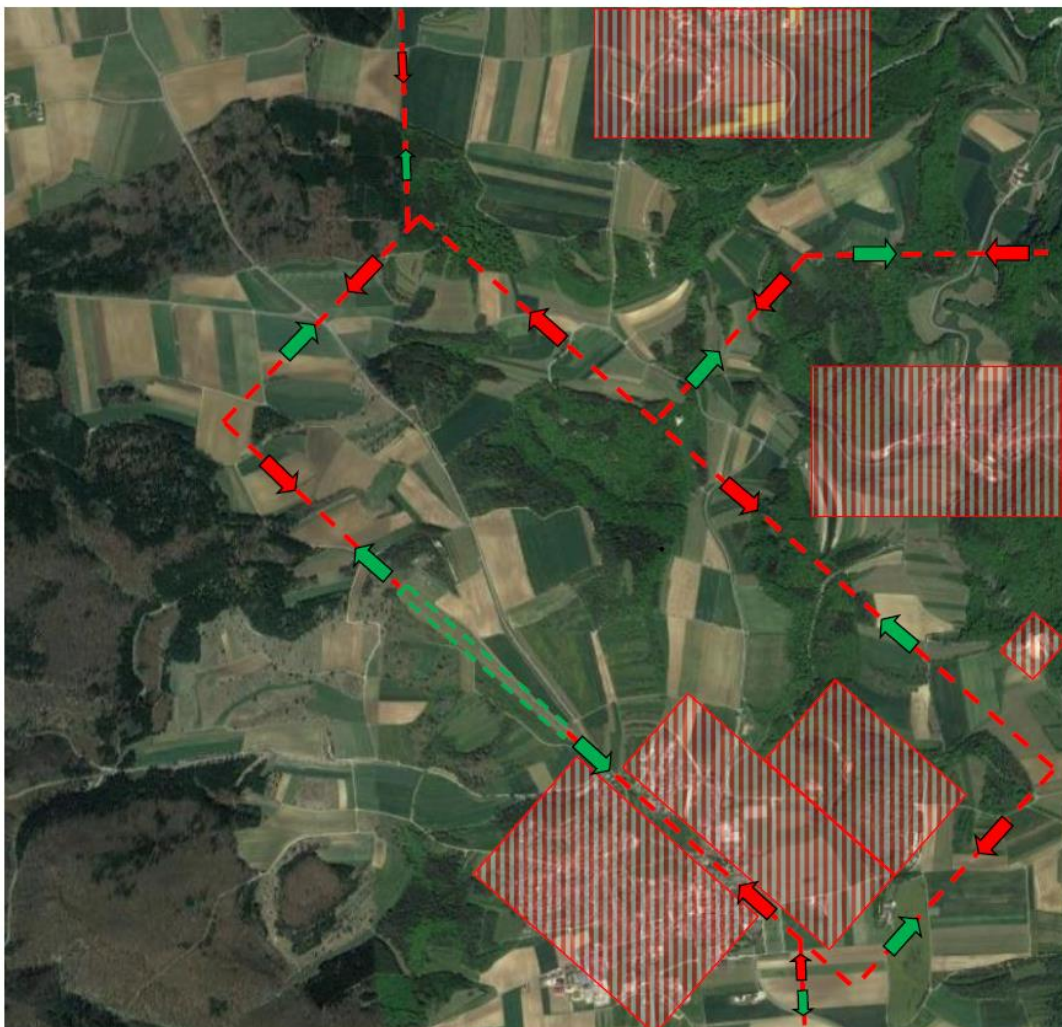
An- und Abflugverfahren in Hayingen

Wir möchte Euch darum bitten, wenn immer es möglich ist, die **Piste 13 anzufliegen**.
Unsere Bahn hat eine **Länge von 900m**, was auch einen Anflug bei leichtem Rückenwind ermöglicht.

Starts bitte vorzugsweise in Richtung 31 durchführen.

Wir möchten die Lärmbelastung in Hayingen, dem Lauterdörfle und in den Teilorten so gering wie möglich halten. Deshalb achtet bitte darauf, dass die **Ortschaften nicht überflogen** werden und **Anflüge so leise wie möglich erfolgen**.

Wir freuen uns über jeden Besucher und danken für Eure Mithilfe.



Unser Flugplatz ist nicht eben. Er hat in der Mitte eine Senke von gut 20 Metern Höhendifferenz.

13

31